



АДМИНИСТРАЦИЯ ГОРОДА ПЕРМИ
ДЕПАРТАМЕНТ ЗЕМЕЛЬНЫХ ОТНОШЕНИЙ

РЕШЕНИЕ

о размещении объектов № 628 от 09.04.2019

г. Пермь, ул. Сибирская, 15

Департамент земельных отношений администрации города Перми в соответствии с пунктом 3 статьи 39.36 Земельного кодекса Российской Федерации, Положением о порядке и условиях размещения объектов на землях или земельных участках, находящихся в государственной или муниципальной собственности, на территории Пермского края без предоставления земельных участков и установления сервитутов, утвержденным постановлением Правительства Пермского края от 22.07.2015 № 478-п

разрешает ТОС «Верхняя Курья» Мотовилихинского района города Перми (ИНН 5906041750, ОГРН 1025901379570, место нахождения: 614018, Пермский край, г. Пермь, ул. Линия 5-я, д. 7)

размещение объекта: спортивные и детские площадки

на землях: государственная собственность на которые не разграничена

на срок бессрочно

местоположение: Пермский край, г. Пермь, Мотовилихинский район, ул. Линия 10-я

Территория, согласно схеме, расположена в зоне с особыми условиями использования территорий: приаэродромная территория аэродрома аэропорта Большое Савино.

ТОС «Верхняя Курья» Мотовилихинского района города Перми:

1. Соблюдать правила охранных зон воздушного пространства, установленные постановлением Правительства Российской Федерации от 11.03.2010 № 138 «Об утверждении Федеральных правил использования воздушного пространства Российской Федерации»;

2. Соблюдать требования пункта 3.6 Правил благоустройства и содержания территории в городе Перми, утвержденных решением Пермской городской Думы от 18.12.2018 № 265.

Приложение: схема предполагаемых к использованию земель или части земельного участка на 1 л. в 1 экз.

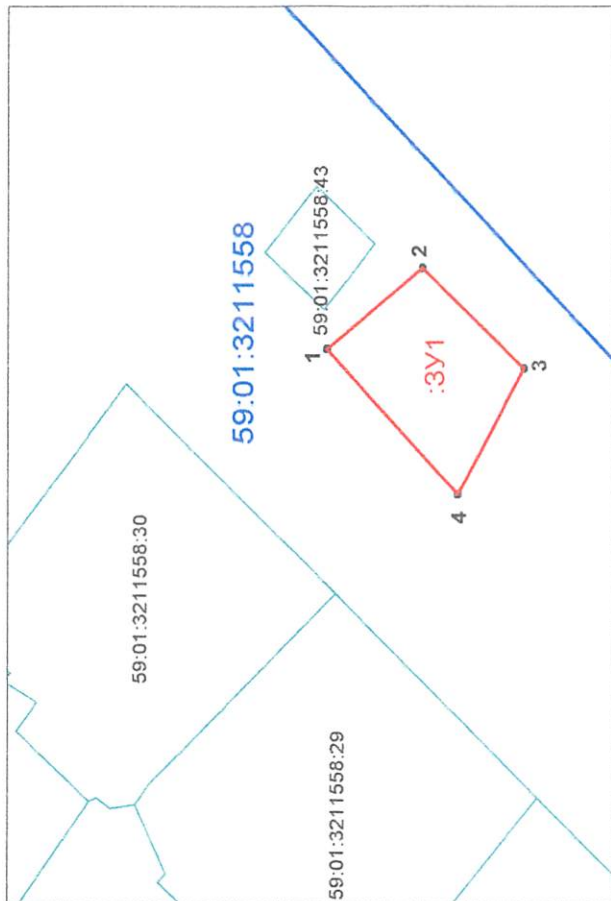
Начальник отдела
предоставления земельных участков
по работе с юридическими лицами



Н.М. Санникова

Схема предполагаемых к использованию земель или части земельного участка

Объект: Спортивные и детские площадки
Местоположение: Пермский край, г. Пермь, р-н Мотовилихинский, ул. 10-я Линия
Площадь земельного участка: 328 кв.м.
Категория земель: Земли населенных пунктов
Вид разрешенного использования: -



Каталог координат		
N точки границы	X	Y
1	2	3
1	522586,98	2234471,40
2	522574,59	2234480,84
3	522561,46	2234469,32
4	522569,98	2234454,77

Описание смежеств

От точки до точки	Кадастровый номер земельного участка	Адрес
1-1		Муниципальная земля

Условные обозначения: М 1:750
— вновь образованная часть границ, сведения о которой достаточны для определения ее местоположения
:3У1 обозначение земельного участка
59:32:3680012 кадастровый номер квартала

Заявитель: Дубровина Елена Юрьевна

